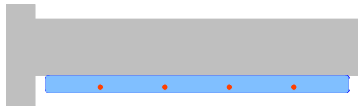


## Koelen – Verwarmen – Akoestiek ... de plafondoplossing voor bouwdeelactivering zonder in beton gestorte leidingen

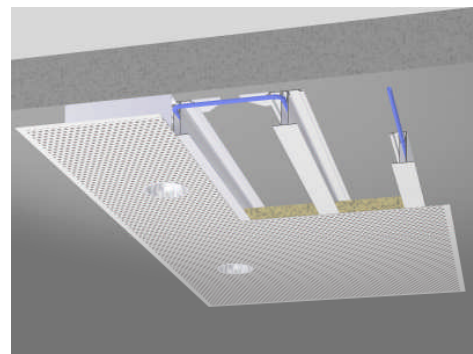
### Systeembeschrijving



- koelen, verwarmen, akoestiek in één systeem
- de gepatenteerde plafondsysteem oplossing voor bouwdeelactivering zonder in beton gestorte leidingen
- leidingen blijven controleerbaar
- geïntegreerde akoestische plafondoplossing \*)
- geringe opbouwhoogtes
- toebehoren zoals lampen, ventilatie roosters, sprinkler en brandmelders zijn te integreren.
- flexibiliteit tijdens het ombouwen
- economisch de juiste oplossing bij nieuwbouw, renovatie en bij het aanpassen van de traditionele BKA

### Akustiktherm® *Flex aktiv*

Plafondoppervlak bedekking	• ca. 50 %
Opbouwhoogte	• 60 tot 120 mm
Bevestiging	• tegen betonplafond
Isolatie tussen profielen ingelegd, ingeseald in zwarte PE-folie	• Mineraalwolplaat 30 mm dik / alternatief melamine harsplaat
Koelcapaciteit (aftevoeren therm. belasting)	• ca. 35 W/m <sup>2</sup>
Verwarmingcapaciteit	• 40 – 50 W/m <sup>2</sup>



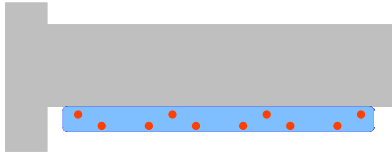
\*) Bij een plafondoppervlak bedekking van 50 %, neemt de echowerking met ongeveer de helft af.

Gebruikte gegevens dienen als richtwaarden voor een snelle beoordeling van systeemgeschiktheid in een gegeven situatie. Vraag voor verdere ondersteuning onze berekeningsmodule aan.

## Akustiktherm® *Multi*

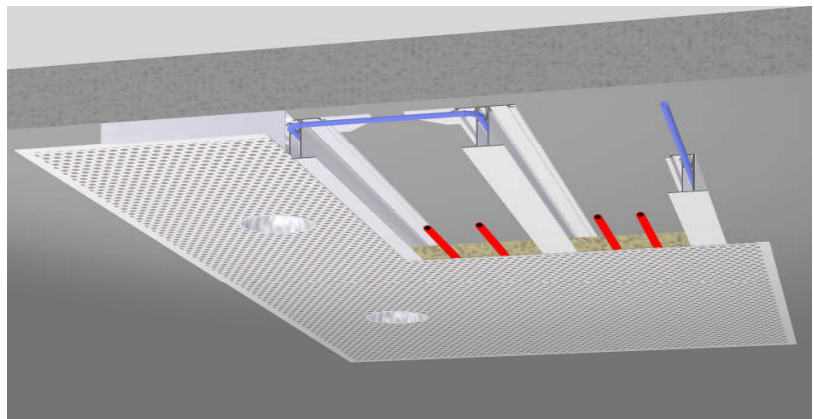
### Verhoogde capaciteit door aanvullende meander leidingensysteem op de plafondeilanden

#### Systeembeschrijving

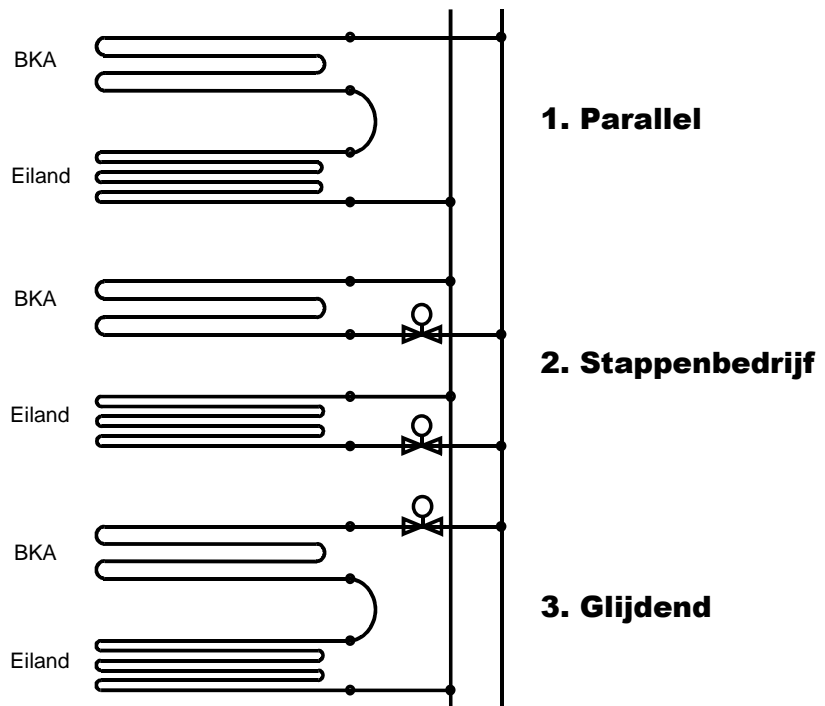


- Uitvoering zoals **Akustiktherm® *Flex aktiv***, echter met aanvullende meander leidingen direct op de plafondeilanden
- **Akustiktherm® *Multi*** voor hoge capaciteit eisen bij betonkernactivering (BKA) zoals nieuwbouw, verbouw en renovatie
- Voor hoog belaste zones kunnen verschillende functies afgedekt worden

#### Akustiktherm® *Multi*



#### Systeemfuncties



## Akustiktherm® *Multi*

### Verhoogde capaciteit door aanvullende meander leidingsysteem op de plafondeilanden

#### Functiebeschrijving

##### 1. Parallelbedrijf

- BKA en eilandpanelen gelijktijdig in bedrijf

##### 2. Stappenbedrijf

- BKA voor basislast, eilandpanelen voor piekbelasting

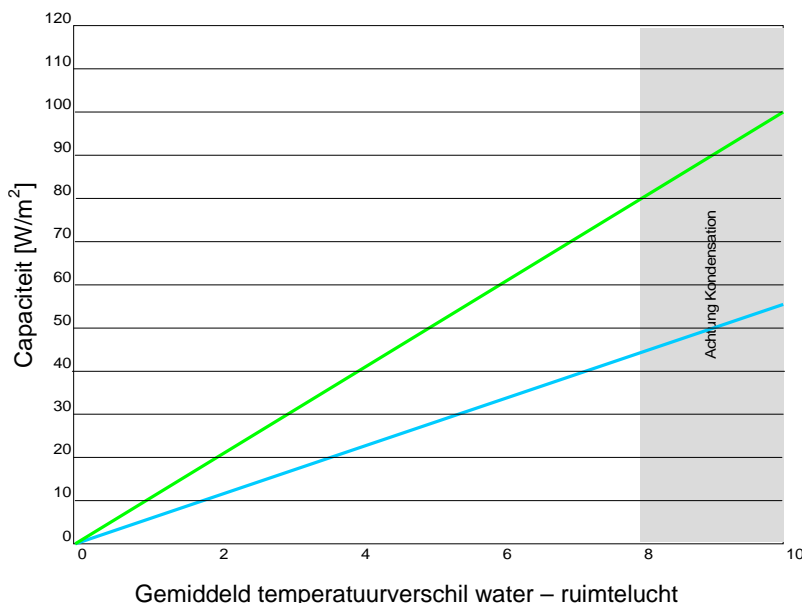
##### 3. Glijdend

- Bij BKA en eilandpanelen worden via een regelventiel de ruimtelasten aangepast.

#### Drieleidersysteem

- Warmwater VL + Koelwater VL
- Gezamenlijke retour
- Regelventiel per regelkring
- Bij gemiddelde verw-/koellasten verwaarloosbare mengverliezen door gezamenlijke retour
- Ruimtegewijs individueel verwarmen en koelen mogelijk

#### Koelcapaciteit 80 – 90 W/m<sup>2</sup>



#### Akustiktherm® *Multi*

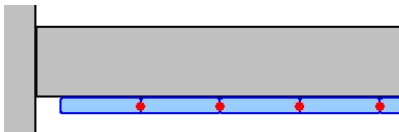
aanvullende meander op eiland

- Intredetemperatuur 16° C
- Uittredetemperatuur 18° C
- met akoestische inleg

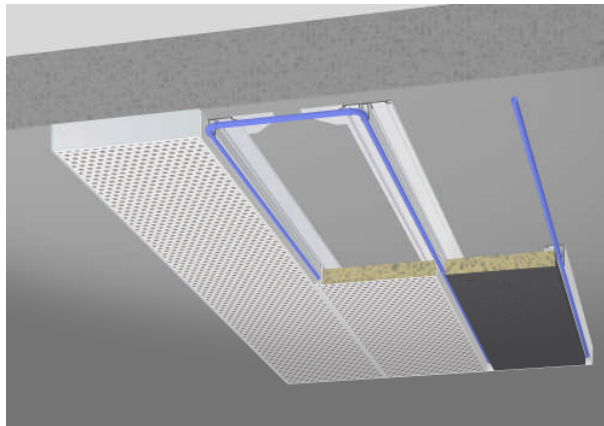
#### Akustiktherm® *Flex aktiv*

## Koelen – Verwarmen – Akoestiek ... de plafondoplossing voor bouwdeelactivering zonder in beton gestorte leidingen

### Product specificatie



Akustiktherm® *Flex aktiv*



### Eigenschappen

- efficiënt koelen en verwarmen met geïntegreerde akoestiek
- geen afstand doen van een aangename ruimte akoestiek

### Betonplafond bedekking

- effectieve bedekking van 50 % van het bruto-oppvl.
- Echowerking neemt met ongeveer de helft af

### Afmetingen

Opbouw hoogte: 60 bis 120 mm

Breete: max. 1.100 mm

Lengte: max. 2.100 mm

### Oppervlakte

Perforatie van de plafondplaten(verzinkte plaat):

- $\varnothing$  2.5 mm, ca. 25 %, vrije doorlaat

naar wens zijn andere perforaties tegen meerprijs mogelijk

### Kleur

- RAL 9010

naar wens zijn andere kleuren tegen meerprijs mogelijk

### Geluidsabsorptie

in zwart PE-Folie ingesealde mineralwolplaten of melamin-harsplaten tegen meerprijs